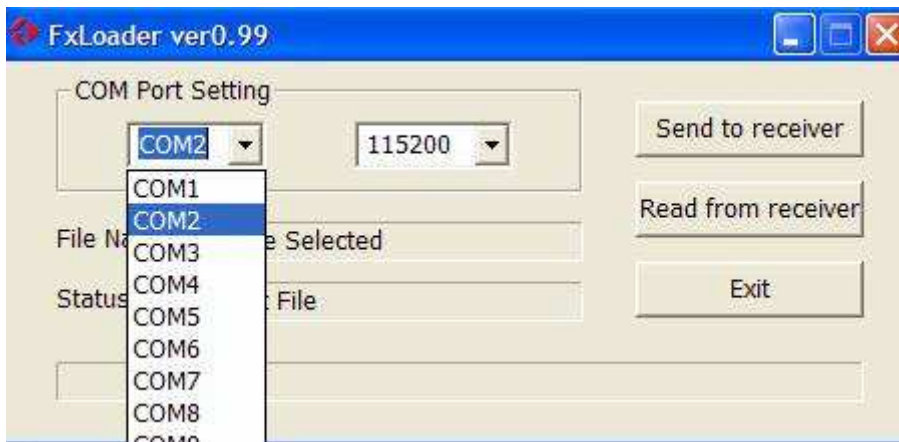


## Programmieren der FX 6600 CR und FX 7600 UCI -Receiver

1. Schalten Sie bitte den Receiver mit Hauptschalter aus (oder den Stromkabel rausziehen)
2. Verbinden Sie bitte den Receiver und PC mit Nullmodem-Kabel.
3. Starten Sie bitte die Anwendung „**FxLoader**“.
4. Wählen Sie bitte den korrekten COM-Port wo Kabel angeschlossen ist (Übertragungsgeschwindigkeit 115200).



5. Wählen Sie bitte „**Send to receiver**“, wählen Sie die korrekte Software-Datei aus und drücken Sie „**Öffnen**“.



6. Receiver anschalten, der Update-Vorgang beginnt.
7. Nach erfolgreichen Update erscheint ein Informationsfenster: „**Done**“. **ACHTUNG!** Warten Sie bitte unbedingt bis der Receiver selbst auf beliebigen Kanal schaltet!
8. Bitte den Receiver an den Fernseher anschließen und „**Werkseinstellungen → OK**“ wählen.
9. Ihr Receiver mit neuen Software ist jetzt bereit.