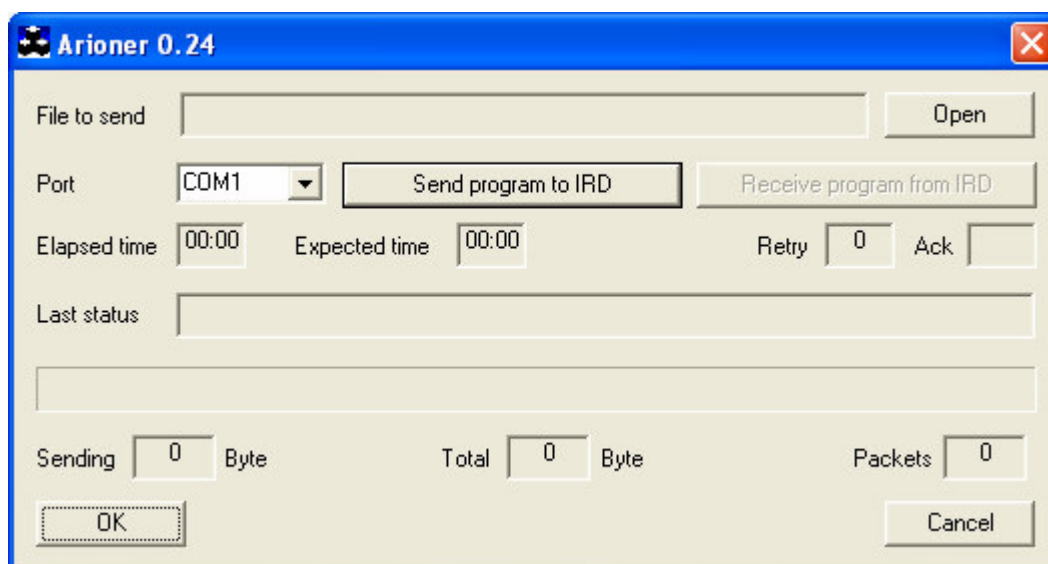
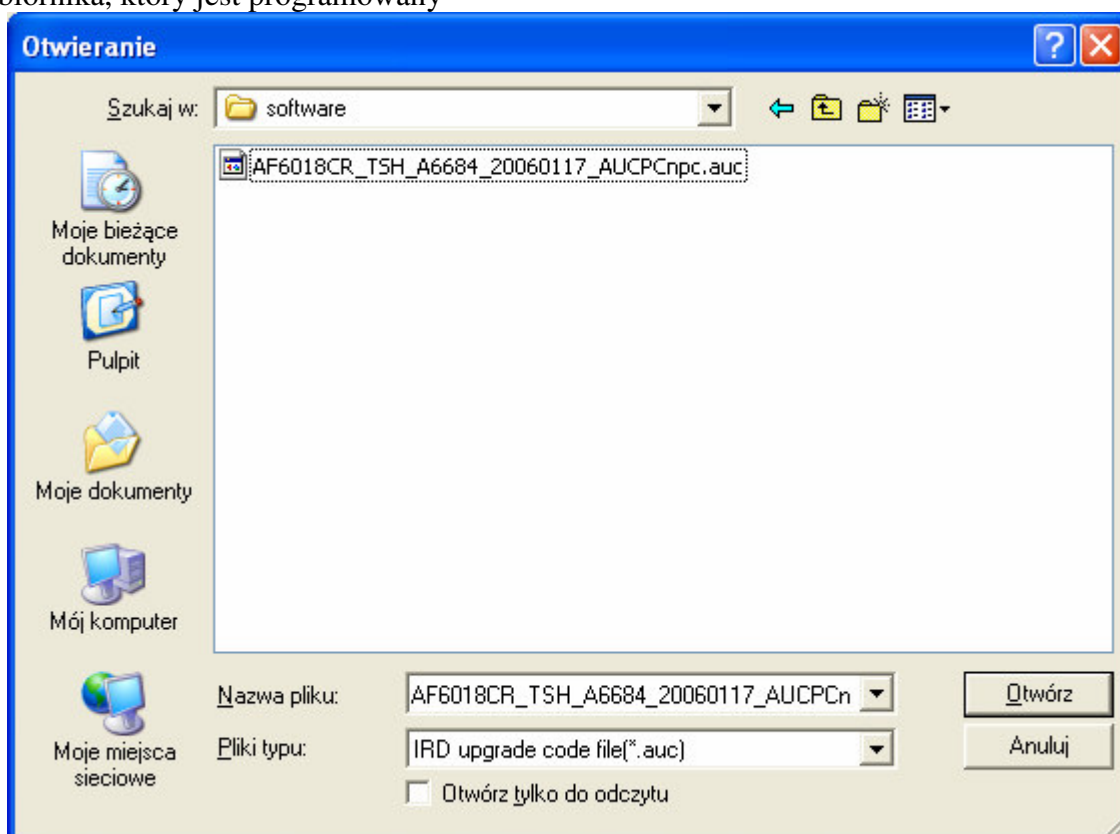


## Opis sposobu programowania tunerów Ferguson serii xx18

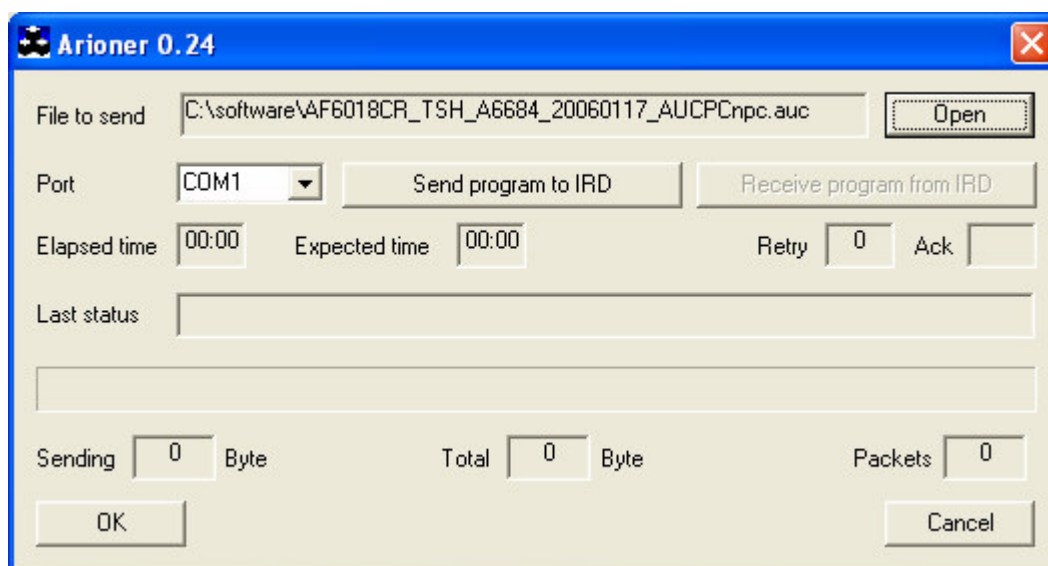
1. Odłącz programowany tuner od prądu (wyjmij wtyczkę z sieci)
2. Połącz programowany tuner z komputerem przy pomocy kabla null modem, z wtyczkami RS232 (jeżeli uznasz konwertera gniazd RS232-USB, upewnij się czy konwerter obsługuje wszystkie piny RS-232)
3. Uruchom program Arioner



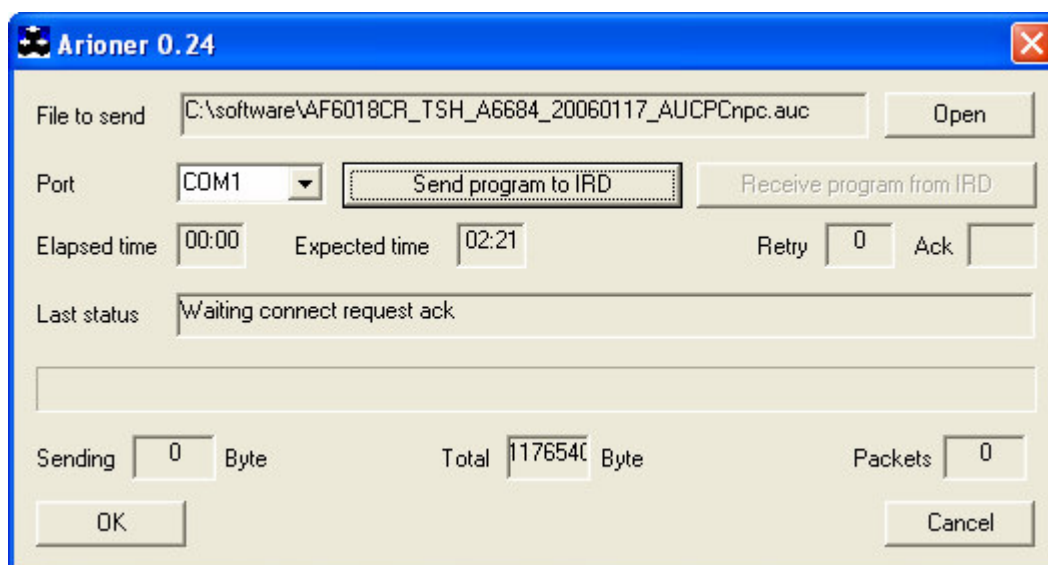
4. Przy użyciu przycisku „Open” znajdź właściwy plik programu, zgodny z modelem odbiornika, który jest programowany



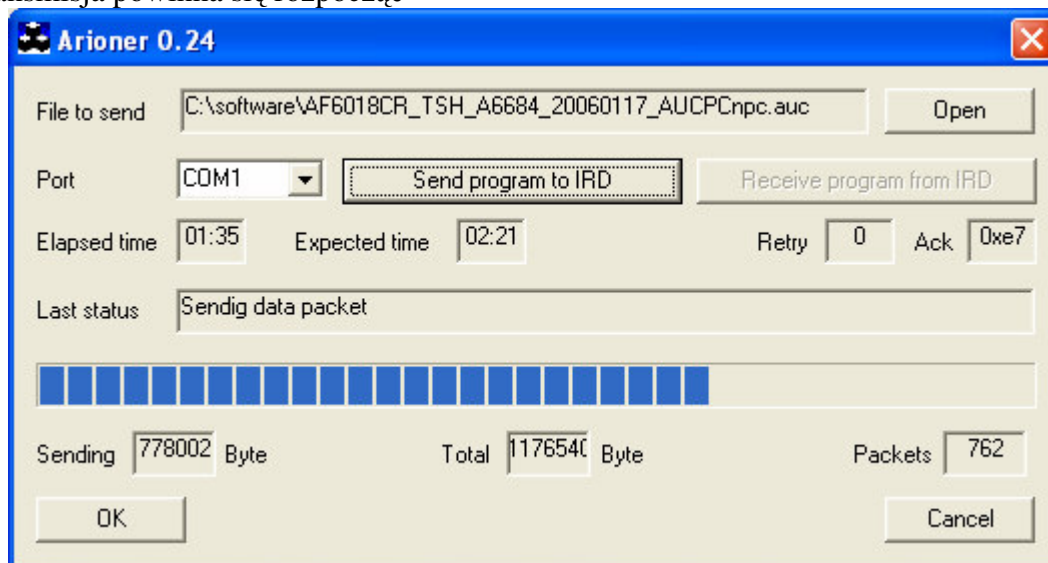
5. Po wybraniu pliku, wciśnij przycisk „Send program to IRD”



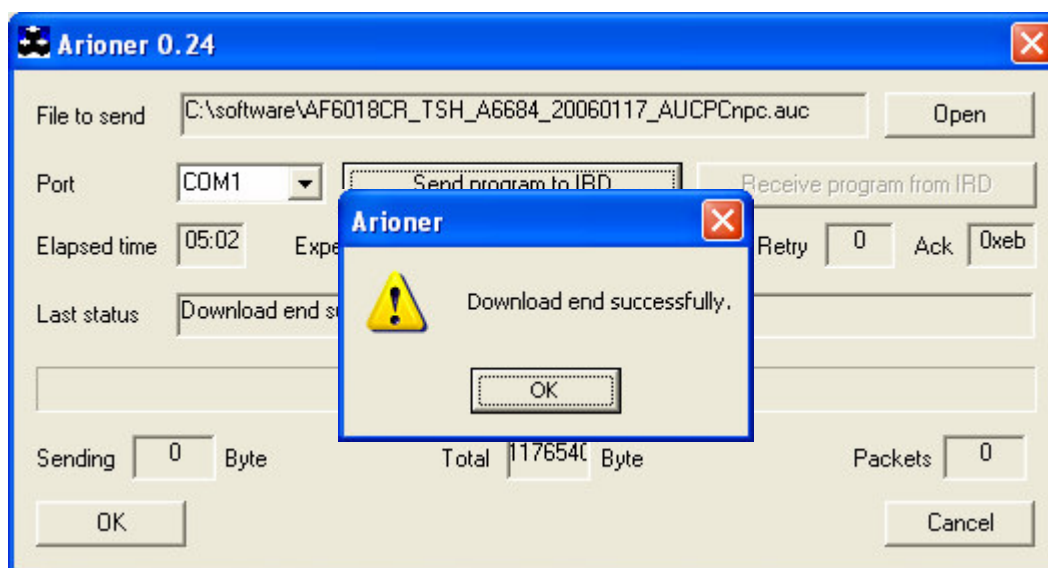
6. Powinien pokazać się poniższy komunikat, teraz włącz wtyczkę zasilania do gniazda z prądem.



7. Transmisja powinna się rozpocząć



8. Po zakończeniu transmisji pojawi się poniższy komunikat



9. Zakończenie transmisji przez komputer, nie oznacza zakończenia programowania !  
Programowanie jest zakończone, gdy na wyświetlaczu odbiornika zamiast czterech ósemek, pojawią się cztery kreski.

**NIGDY NIE WYŁĄCZAJ PROGRAMOWANEGO TUNERA, GDY SĄ  
WYŚWIELTANE CZTERY ÓSEMKI !!!  
PRZEDWCZESNE WYŁĄCZENIE ODBIORNIKA SPOWODUJE JEDGO  
USZKODZENIE I KONIECZNOŚĆ NAPRAWY W SERWISIE !!!**